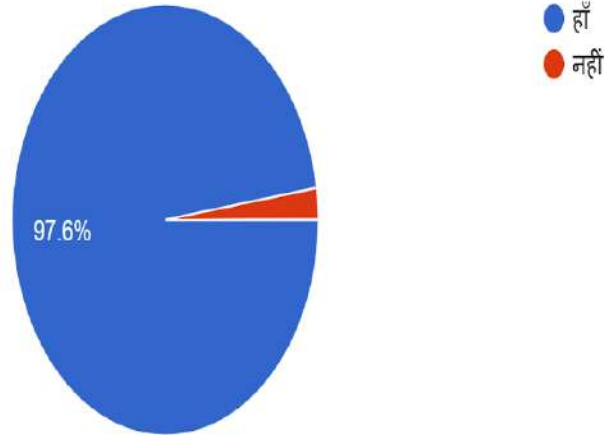


SAHU RAM SWAROOP MAHILA MAHAVIDYALAYA, BAREILLY
छात्र संतुष्टि सर्वेक्षण-2021-22

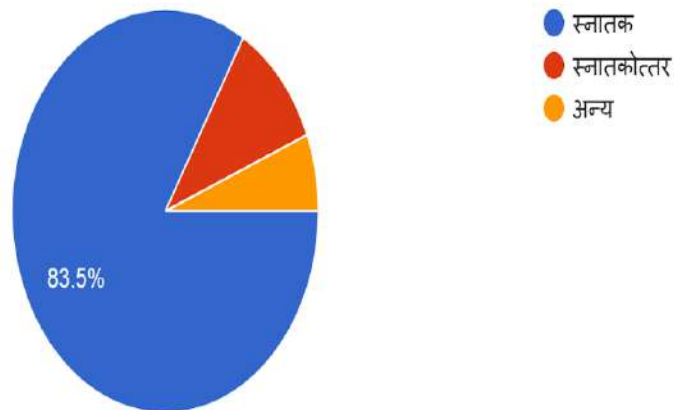
अ) कृपया यह पुष्टि करें कि इस सर्वेक्षण का उत्तर पहली और एक बार ही दें।

630 responses



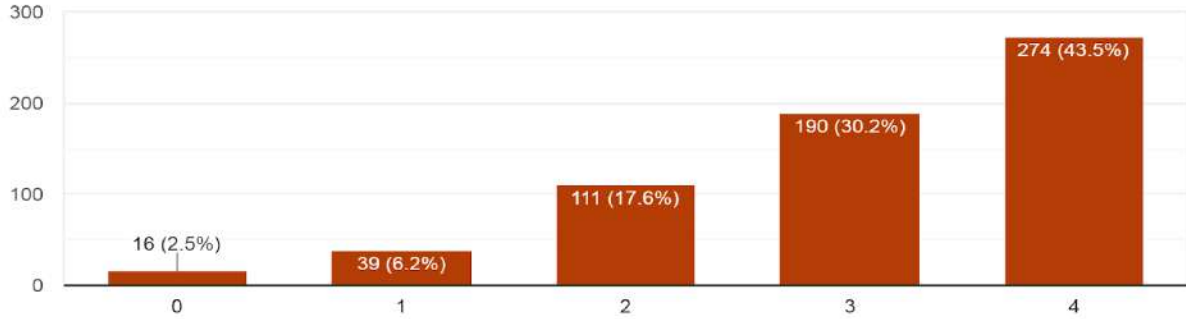
आप अब किस (उपाधि) की पढ़ाई कर रहे हैं?

630 responses



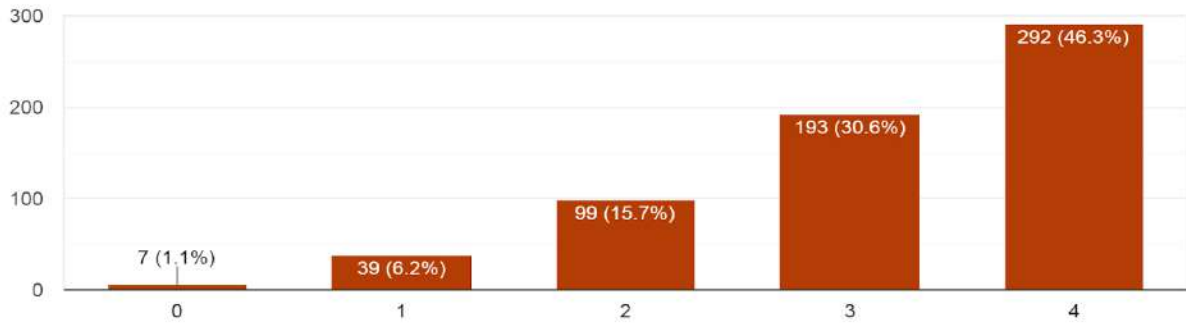
प्रश्नोत्तर भरने अनुदेश:-1. सभी प्रश्न को अनिवार्य रूप से भरने का प्रयास करें।2. सभी प्रश्नों के 5 उत्तर हैं,सबसे उपयुक्त एक चुने।3. गुणात्मक प्रश्न संख्या 21 की प्रतिक्रिया विद्यार्थि...प्रश्न हैं।

630 responses



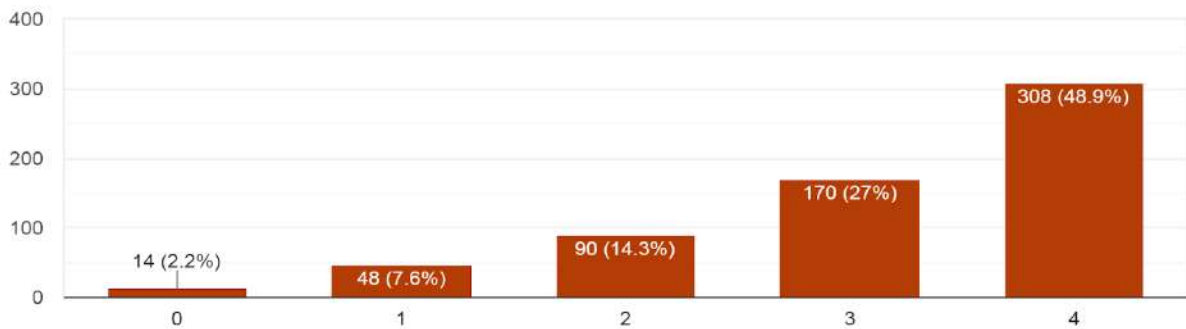
2. कक्षाओं के लिए शिक्षक ने कितनी अच्छी तरह से तैयार किया है?

630 responses



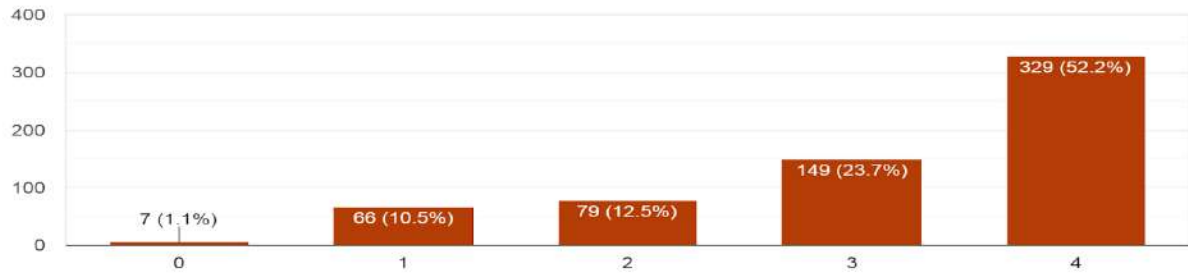
3. शिक्षक संवाद करने में कितने सक्षम हैं।

630 responses



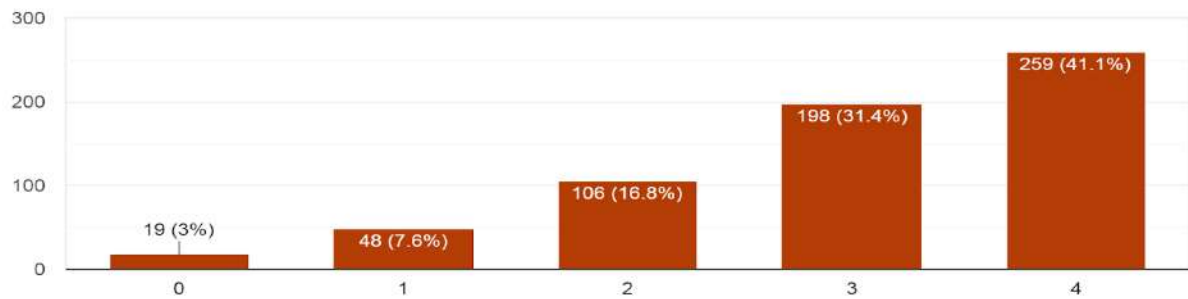
4. शिक्षण दृष्टिकोण से शिक्षकों को सबसे अच्छा बताया जा सकता है-

630 responses



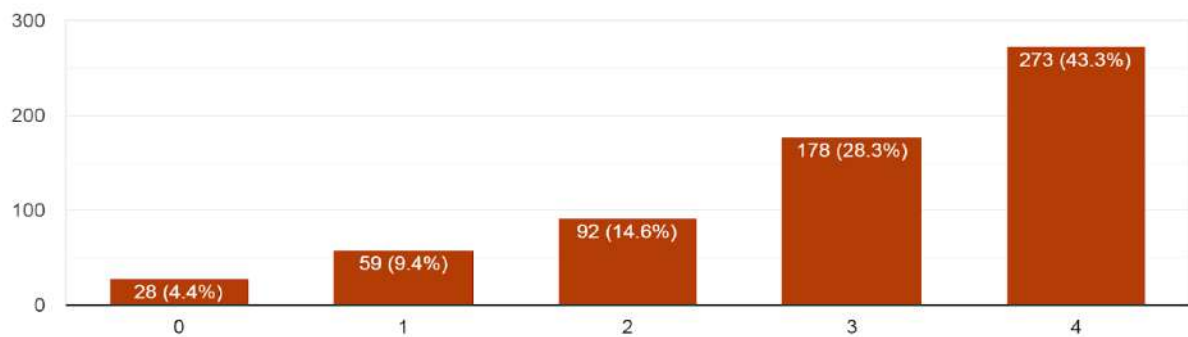
5. शिक्षकों द्वारा आंतरिक मूल्यांकन प्रक्रिया की निष्पक्षता-

630 responses



6. कार्य में अपने प्रदर्शन आपके साथ चर्चा की गयी थी -

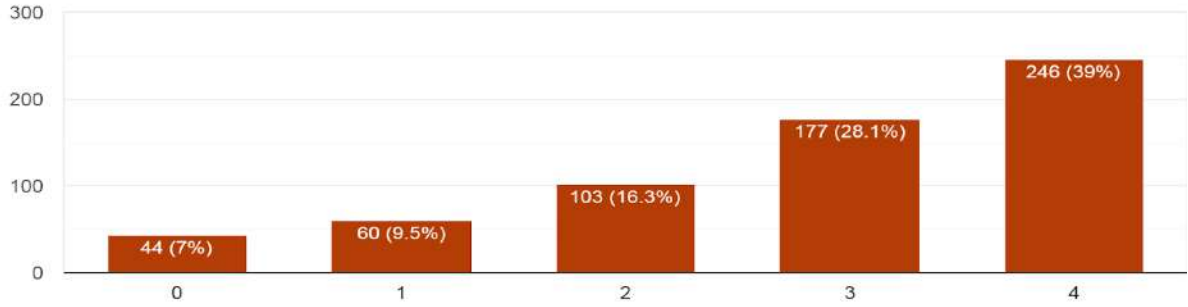
630 responses



X

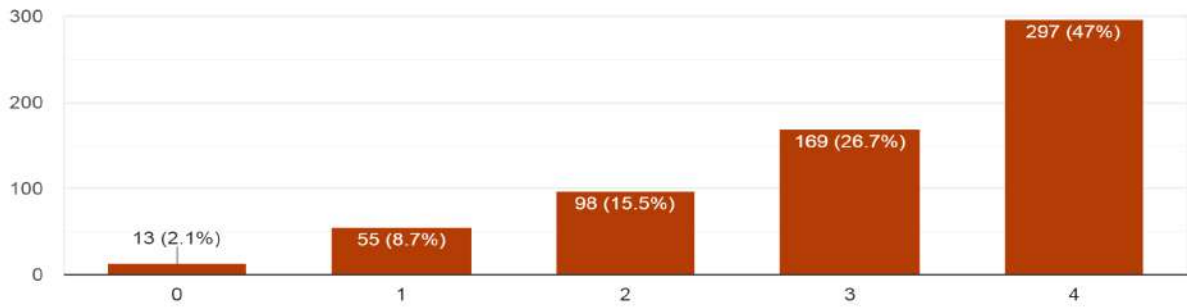
7. आपका संस्थान प्रशिक्षण (इंटरनशिप), छात्र विनिमय(एक्सचेंज), क्षेत्र की यात्रा(फील्ड विजिट)के अवसर में रुचि लेता है?

630 responses



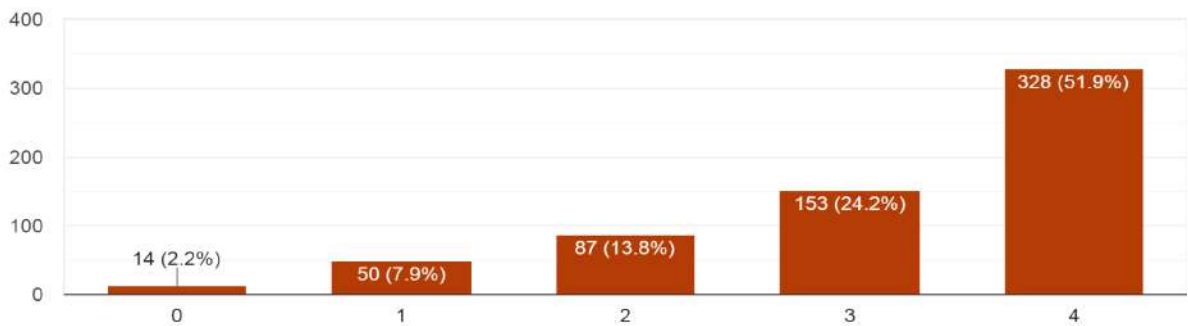
8. आपके संस्थान में शिक्षण और सलाह प्रक्रिया आपको संज्ञानात्मक ,सामाजिक और भावनात्मक विकास में सुविधा प्रदान करता है?

632 responses

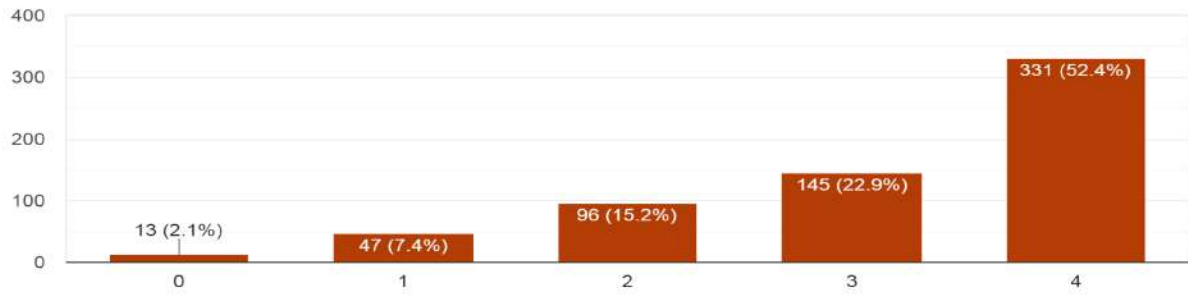


9. संस्थान सीखने और बढ़ने के लिए विभिन्न अवसर प्रदान करता है ?

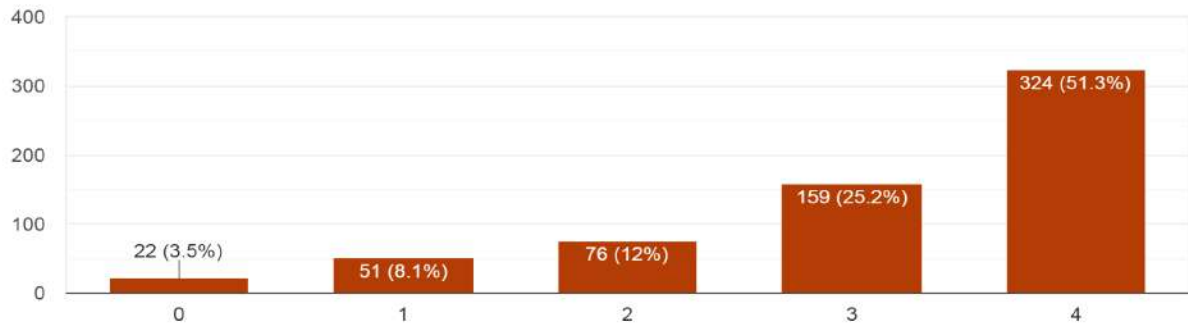
632 responses



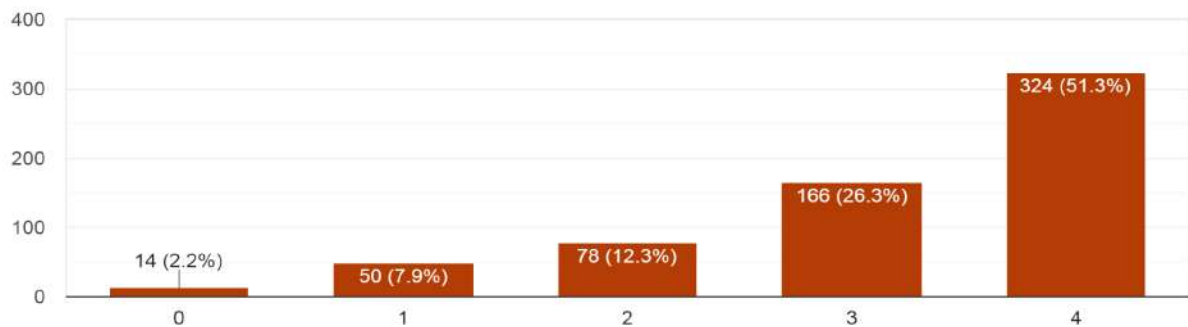
10. शिक्षकों ने आपको अपेक्षित दक्षताओं, पाठ्यक्रमों के परिणामों और कार्यक्रमों के परिणामों के बारे में सूचित किया है
632 responses



11. आपके गुरु आपके लिए एक नियत कार्य के साथ एक आवश्यक अनुवर्ती कारवाई कराता है?
632 responses

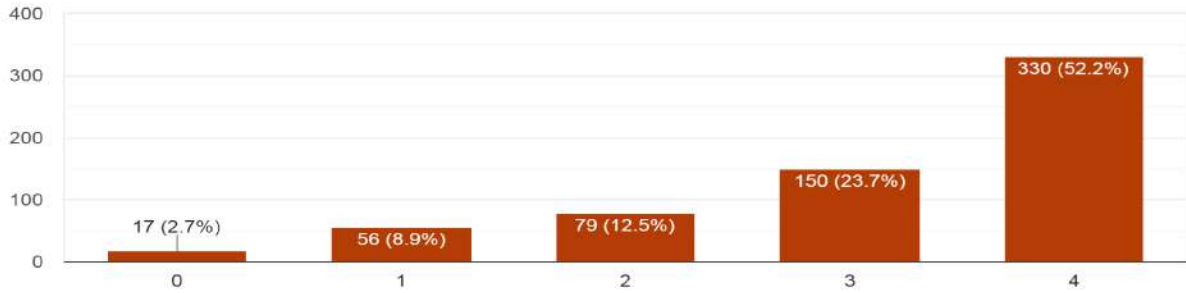


12. शिक्षक उदाहरणों और अनुप्रयोगों के माध्यम से अवधारणाओं को दर्शाते हैं ?
632 responses



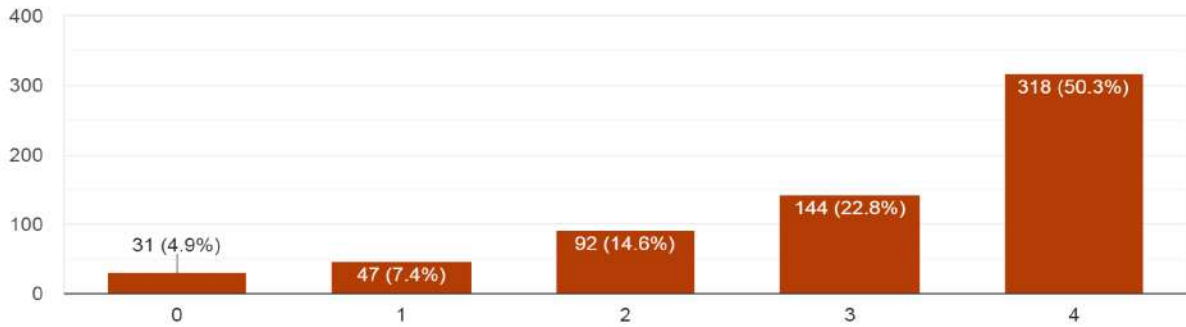
13. शिक्षक अपनी ताकत की पहचान करते हैं और आपको चुनौतियों के सही स्तर प्रदान करने के साथ प्रोत्साहित करते हैं?

632 responses



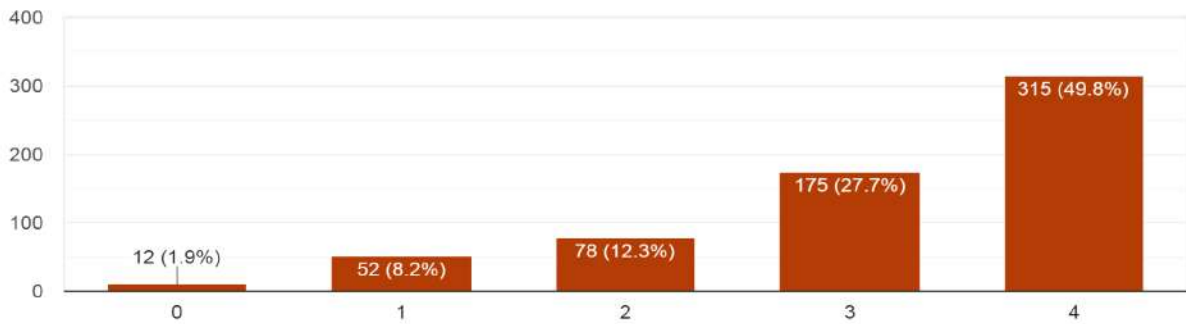
14. आपके शिक्षक आपकी कमजोरियों की पहचान करने में समर्थ हैं और आपको उनको दूर करने में सहायता प्रदान करते हैं

632 responses



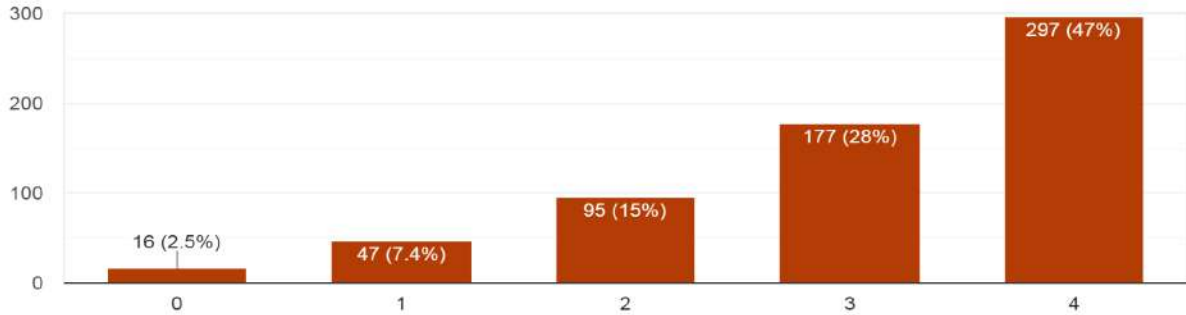
15. संस्थान शिक्षण-शिक्षा प्रक्रिया की निगरानी, समीक्षा और निरन्तर गुणवत्ता सुधार में छात्रों को संलग्न करने का प्रयास करता है ?

632 responses



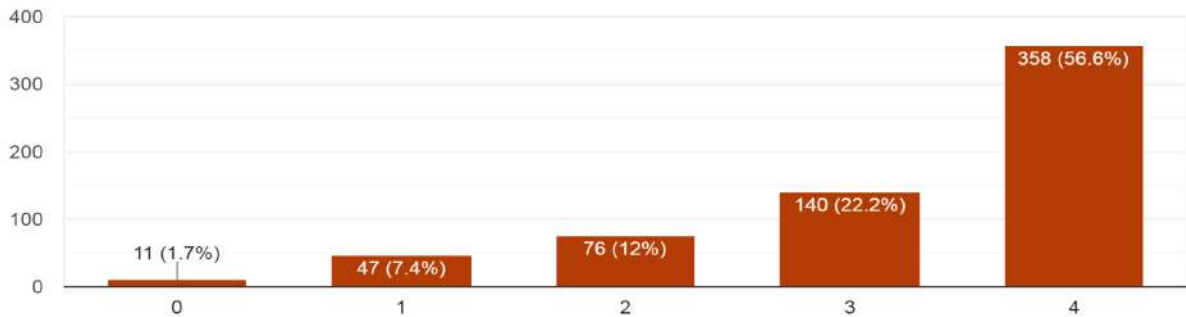
16. संस्थान /शिक्षक छात्र केन्द्रित पद्धतियों का प्रयोग करते हैं,जैसे कि अनुभवात्मक शिक्षा,सहभागी शिक्षा और सीखने के अनुभव को बढ़ाने के लिए समस्या सुलझाने के तरीके-

632 responses



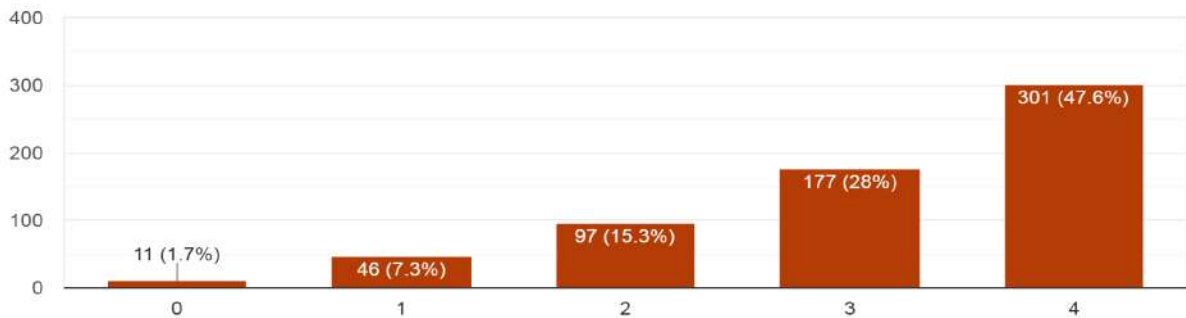
17. शिक्षक आपको अतिरिक्त गतिविधियों में भाग लेने के लिए प्रोत्साहित करते हैं?

632 responses



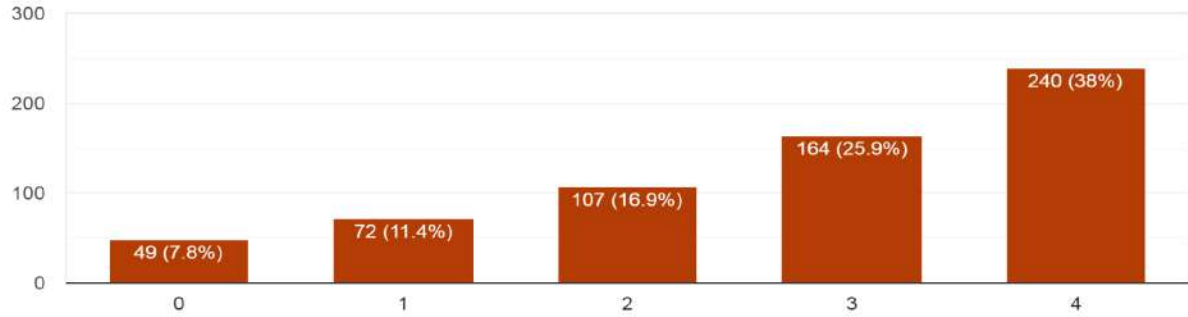
18. संस्थान /शिक्षकों द्वारा रोजगार की दुनिया के लिए तैयार करने के लिए व्यवहार कुशलता (साफ्ट कौशल),जीवन कौशल और रोजगार परक योग्यता कौशल का आंकलन करने या समझाने का प्रयास किया जाता है?

632 responses



19. सिखाने के समय कितने शिक्षकों का प्रतिशत एल.सी.डी प्रक्षेपक (प्रोजेक्टर),मल्टीमेडिया इत्यादि जैसे सूचना एवं संप्रेषण तकनीक(आई.सी.टी.)का उपयोग करते हैं

632 responses



20. आपके संस्थान में शिक्षा - शिक्षण प्रक्रिया की समग्र गुणवत्ता बहुत अच्छी है।

632 responses

